

# 第2回 あじさいガーデン伏見・あじさい苑 公開講座・見学会のご案内



ご挨拶

社会福祉法人 浩照会は地域社会に根差し、地域住民に開かれた施設づくりを目指しています。そこで、昨年に引き続き公開講座ならびに見学会を開催いたします。今回は認知症研究のエキスパート森 敏 滋賀県立大学名誉教授を講師にお迎えいたします。紫陽花が彩を増す頃、この機会に見学にお越しくください。たくさんの方のご来所をお待ちしております。

【と き】平成30年6月23日(土) 13:30~15:30 (受付 12:45~)

【ところ】あじさいガーデン伏見 <レクリエーションルーム・多目的ホール>

参加費  
無料



## ☆☆☆公開講座のご案内☆☆☆

滋賀県立大学 名誉教授  
森 敏(もり さとる)氏  
「認知症のとらえ方」

先着100名様



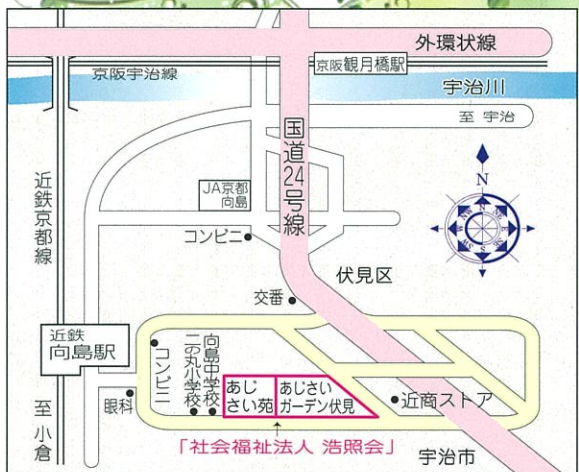
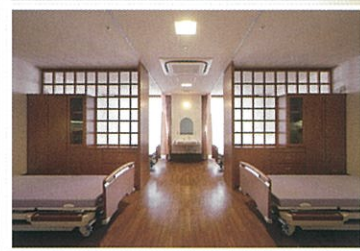
福祉機器展示会

施設見学会

講演終了後、  
30分~1時間程度



あじさいも  
見頃を  
迎えます!



※当日、お車でのご来所はご遠慮下さい。公共交通機関をご利用下さいませようお願いいたします。駐輪場がございます。



### 社会福祉法人 浩照会

介護老人保健施設 あじさいガーデン伏見  
〒612-8141 京都市伏見区向島二ノ丸町151番81

特別養護老人ホーム あじさい苑  
〒612-8141 京都市伏見区向島二ノ丸町151番53

伏見桃山総合病院  
〒612-8364 京都市伏見区下油掛町895

お申込みと問い合わせ <あじさいガーデン伏見>

TEL(075)601-6100 FAX(075)605-7070

参加申込書をご持参いただくか、お電話、FAXでも受け付けております。(申し込み〆切 6月16日)

切り取り線

社会福祉法人 浩照会

## あじさい公開講座・見学会 参加申込書

参加費無料

参加者氏名

連絡先

お住まい 伏見区 ・ 宇治市 ・ その他

参加のご希望 公開講座のみ ・ 見学会のみ ・ 両方共

勝手に切りはなせません

勝手に切りはなせません